



# ikuspegi

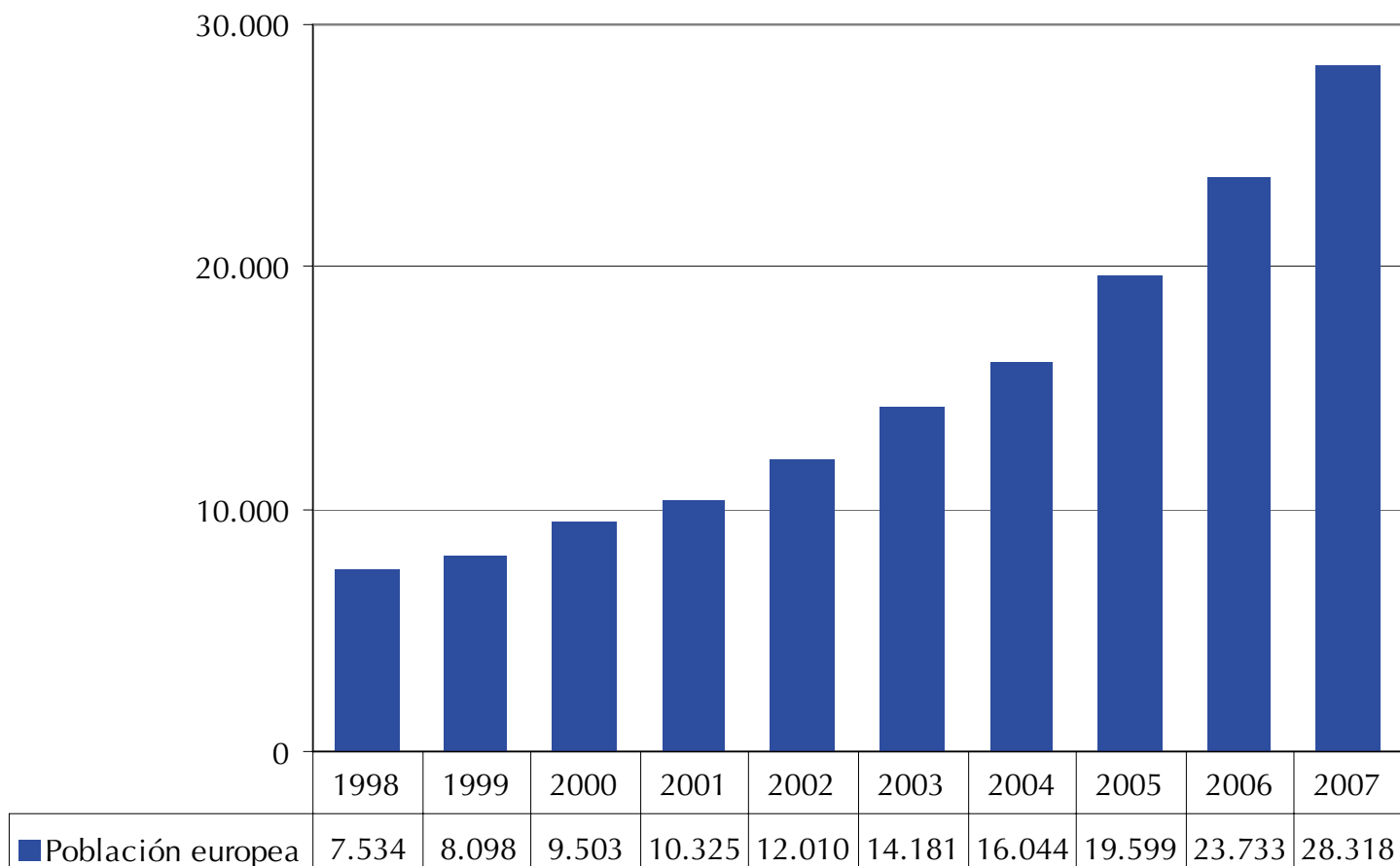
Immigrazioaren Euskal Behatokia  
Observatorio Vasco de **Inmigración**



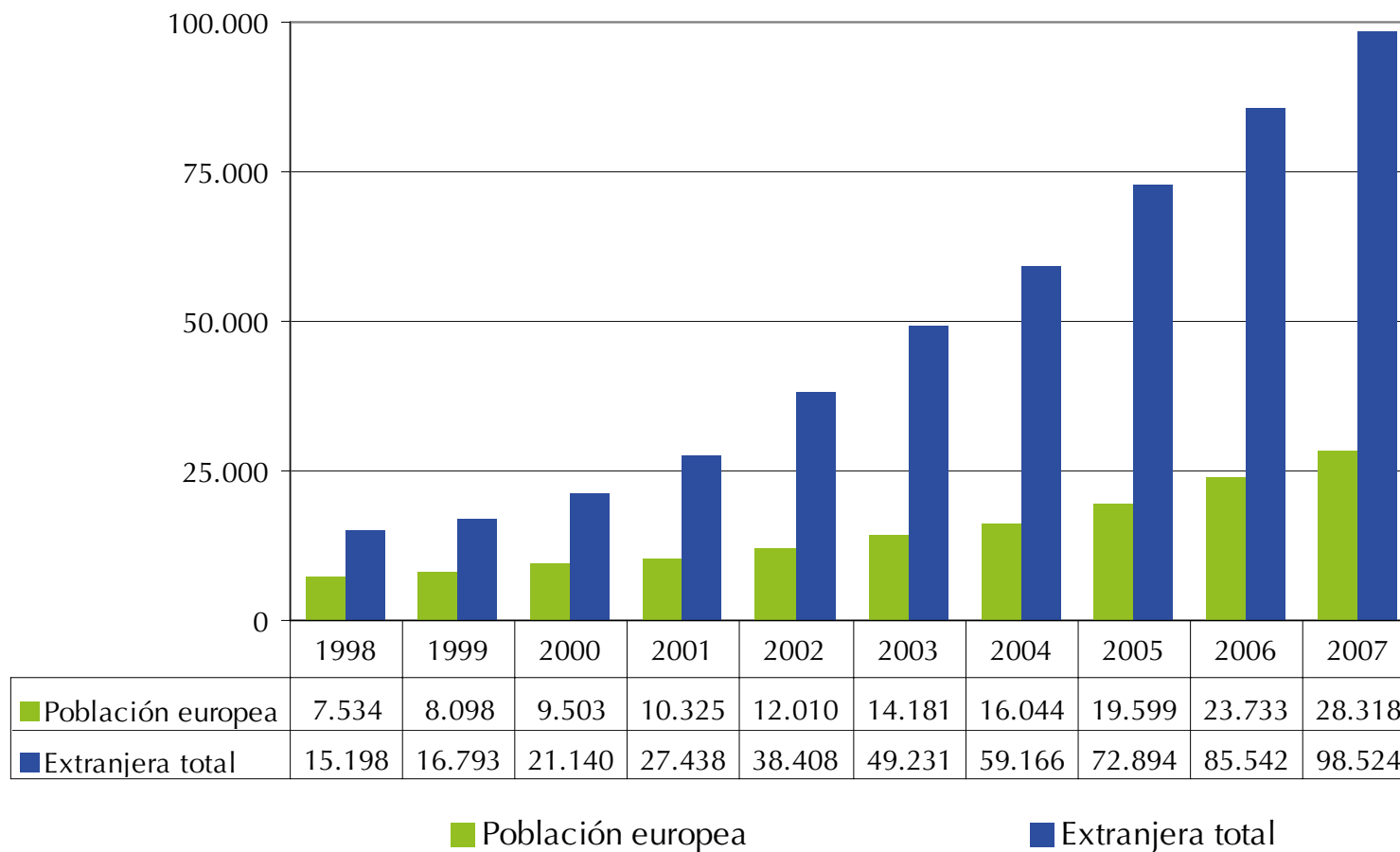
# Inmigración europea en la CAPV

## 1998-2007

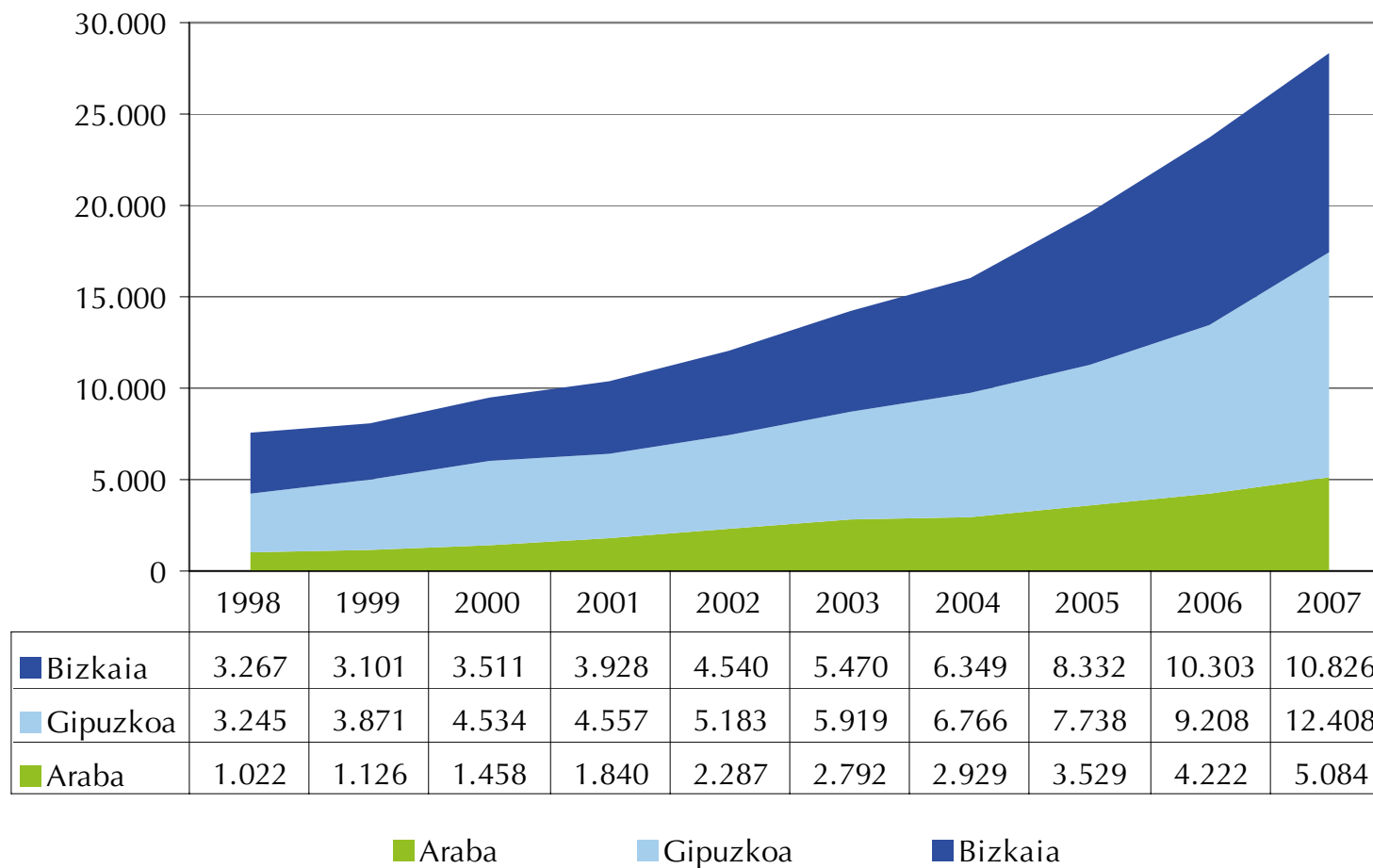
- La población de origen europeo ha pasado de 7.500 en 1998 a más de 28.000 en 2007



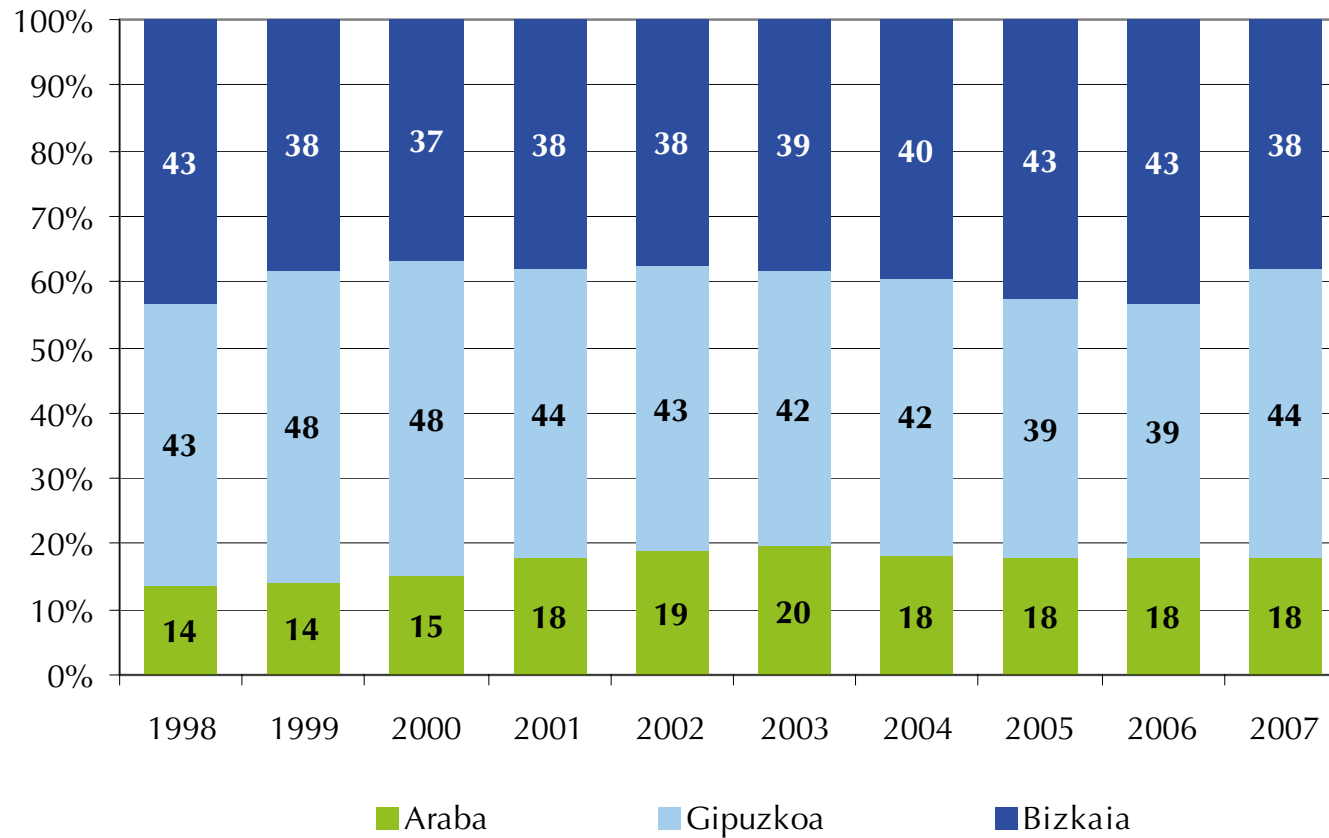
- En ese mismo periodo la población extranjera se ha multiplicado más de seis veces



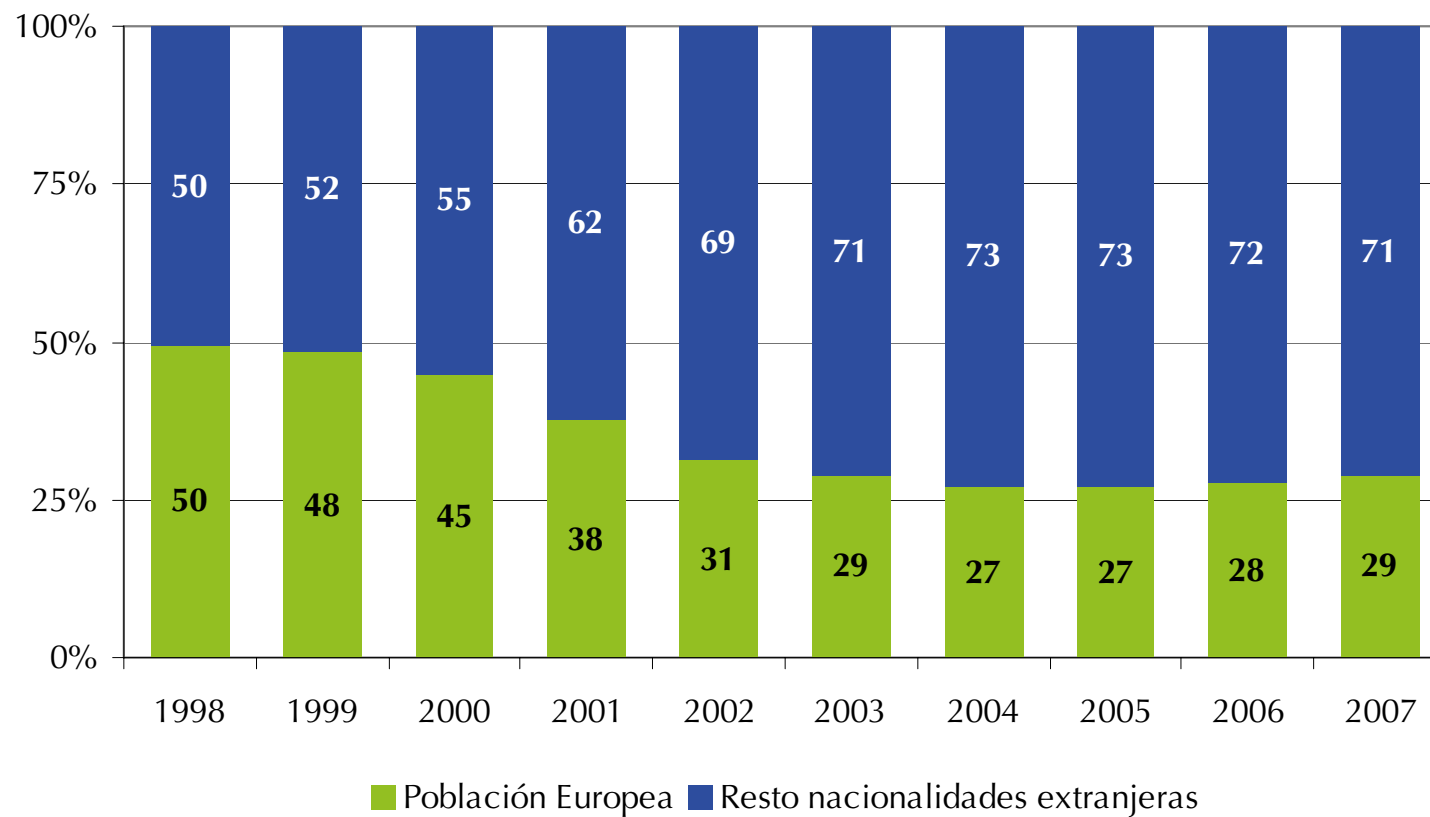
• La distribución por territorios ha sido la siguiente:



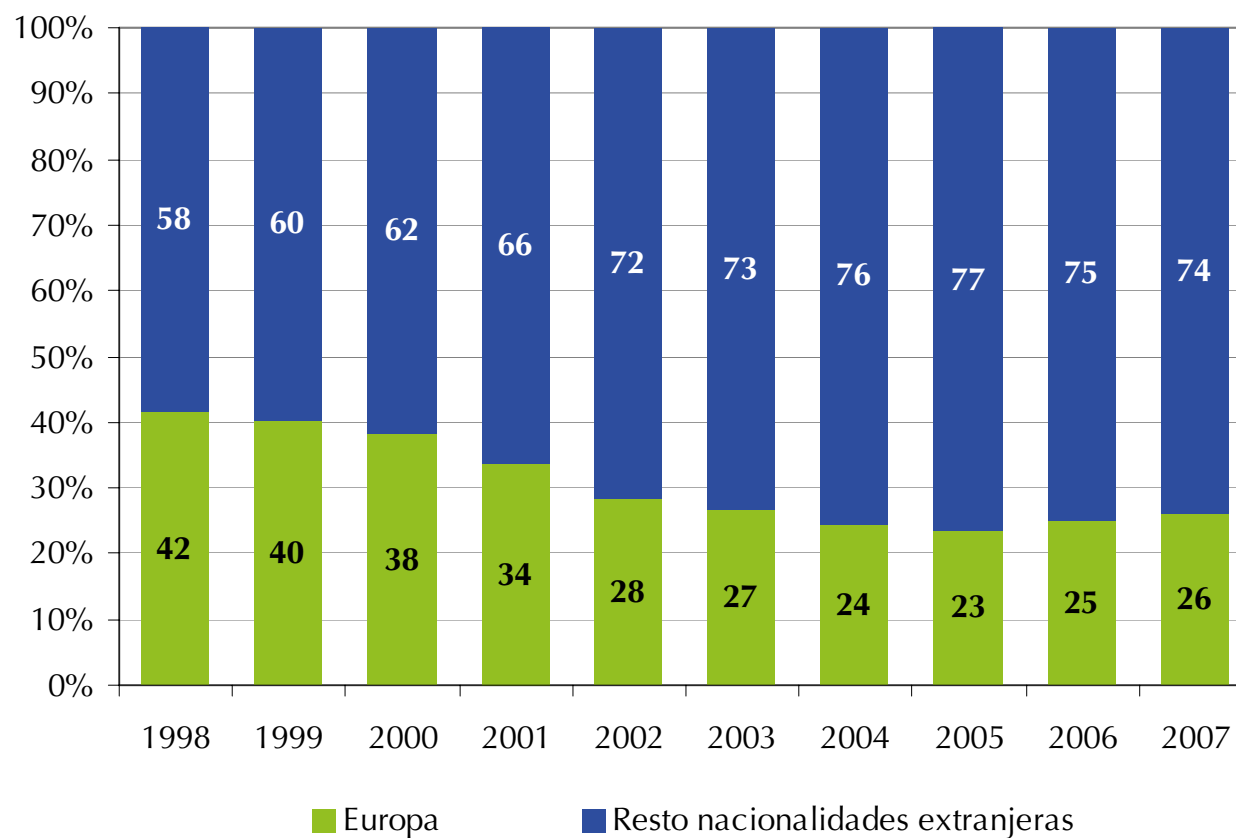
- Gipuzkoa ha recuperado el porcentaje inicial de europeos, en detrimento de Bizkaia donde desciende el peso de la población europea



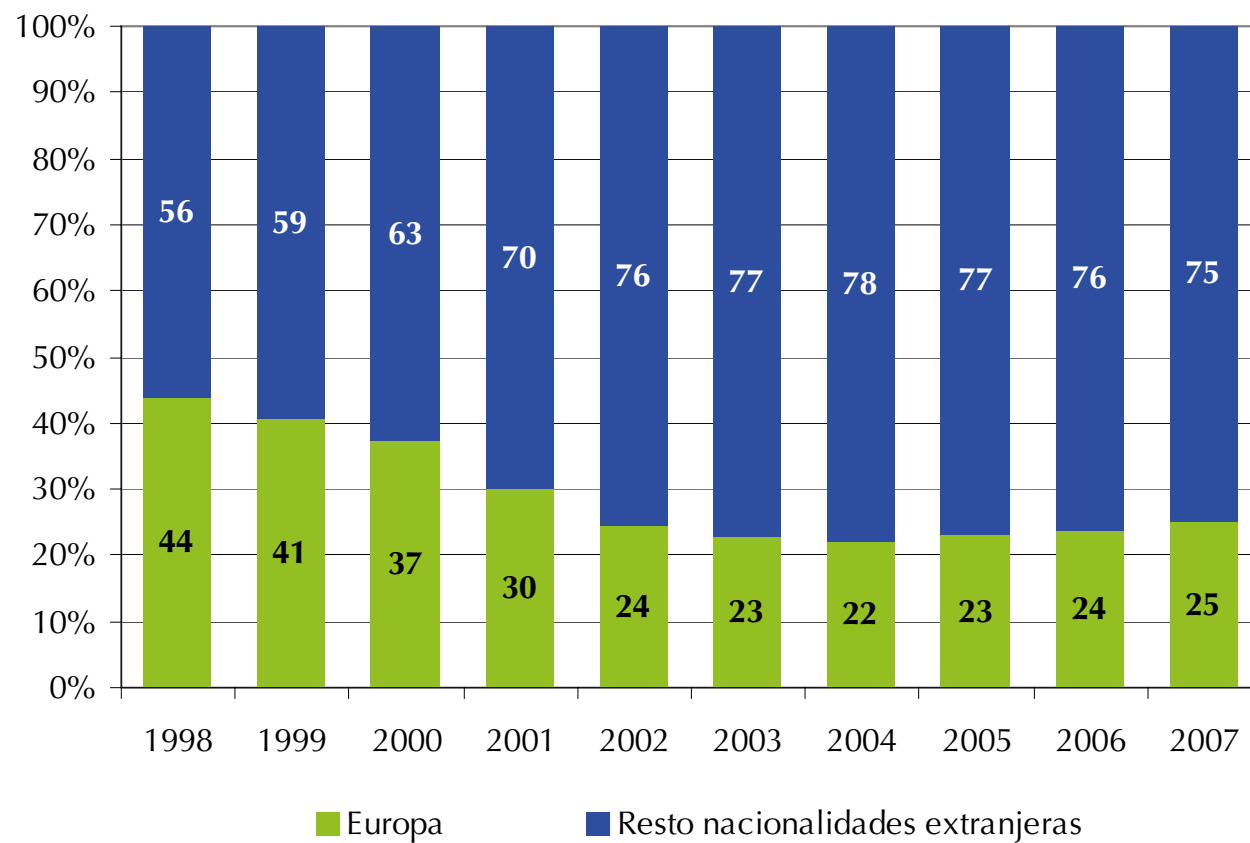
- La población europea ha ido perdiendo peso en el total de la población extranjera de la CAPV. De ser el 50% en 1998, ha pasado a suponer el 29%



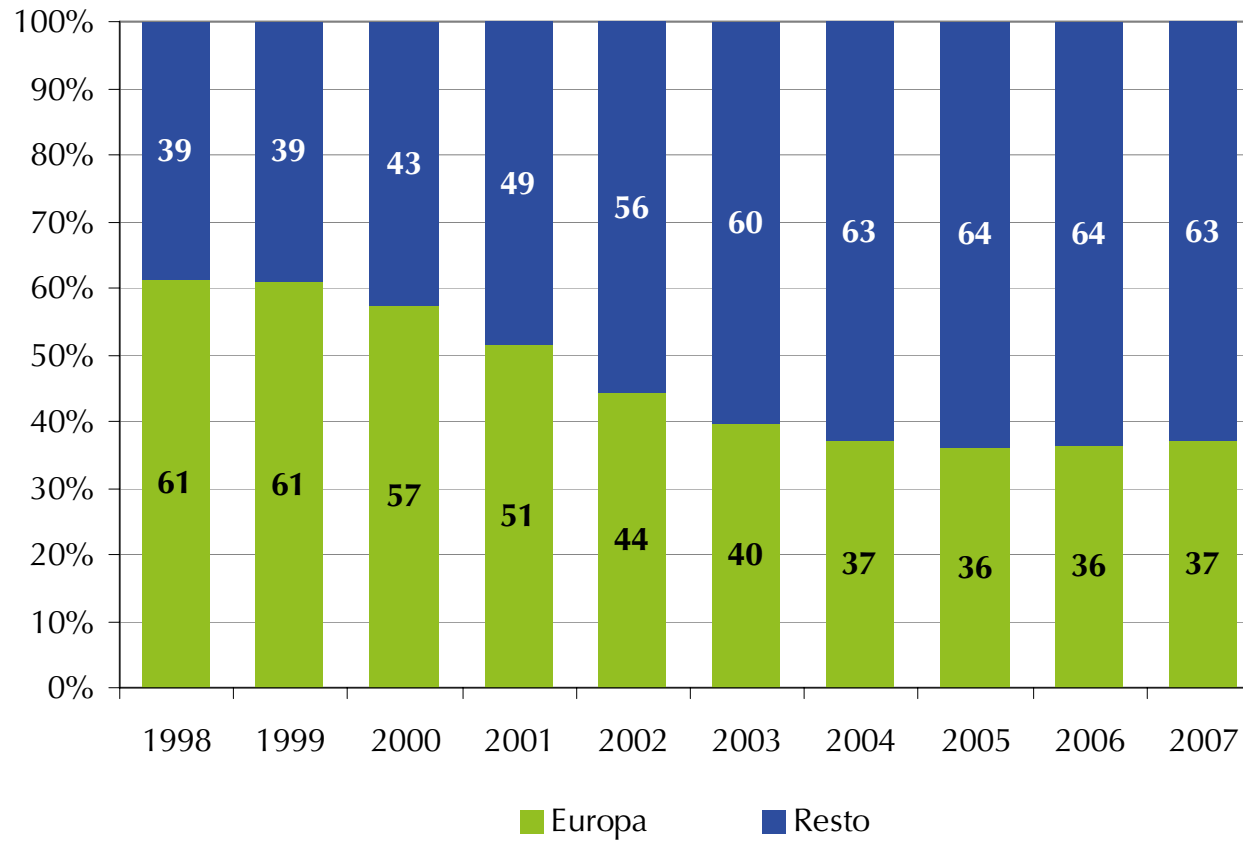
- En Álava, las personas de nacionalidades europeas han retrocedido 16 puntos sobre el total de la inmigración



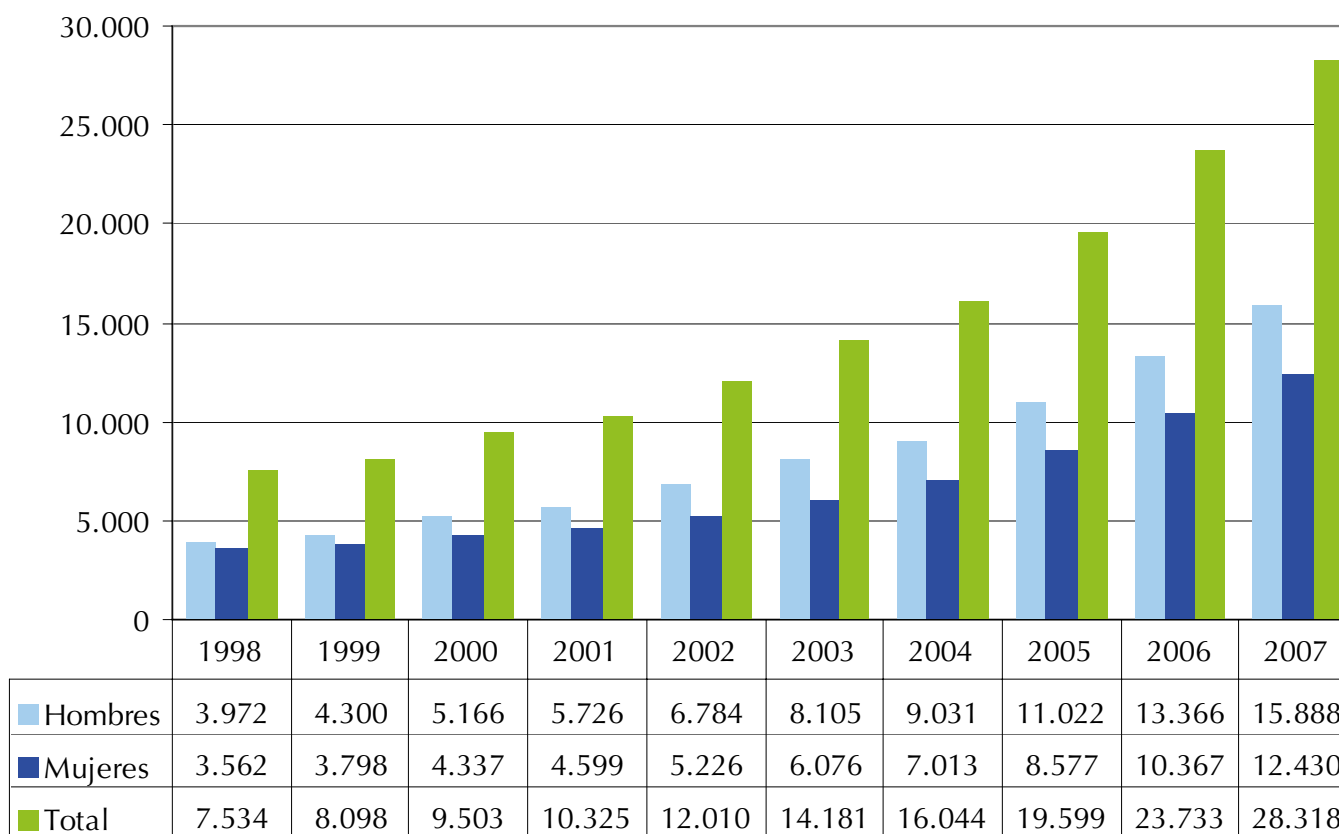
• En Bizkaia, también han retrocedido casi 20 puntos sobre el total de la inmigración: de ser el 44% han pasado al 25%



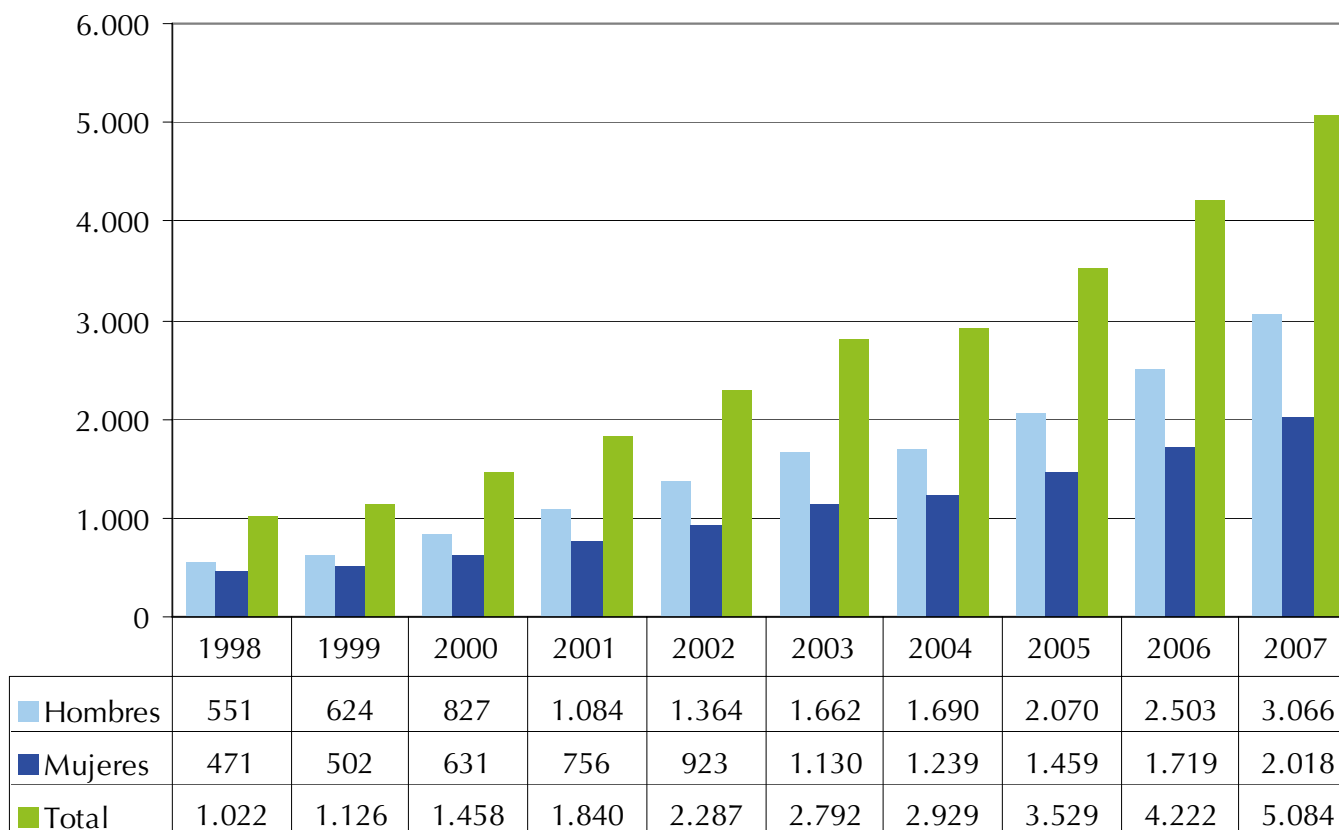
- En Gipuzkoa, eran más al comienzo y siguen siendo importante al final del período. Es el territorio en el que el porcentaje de personas provenientes de países europeos es mayor: el 37%
- Más de uno de cada tres extranjeros son originarios de Europa



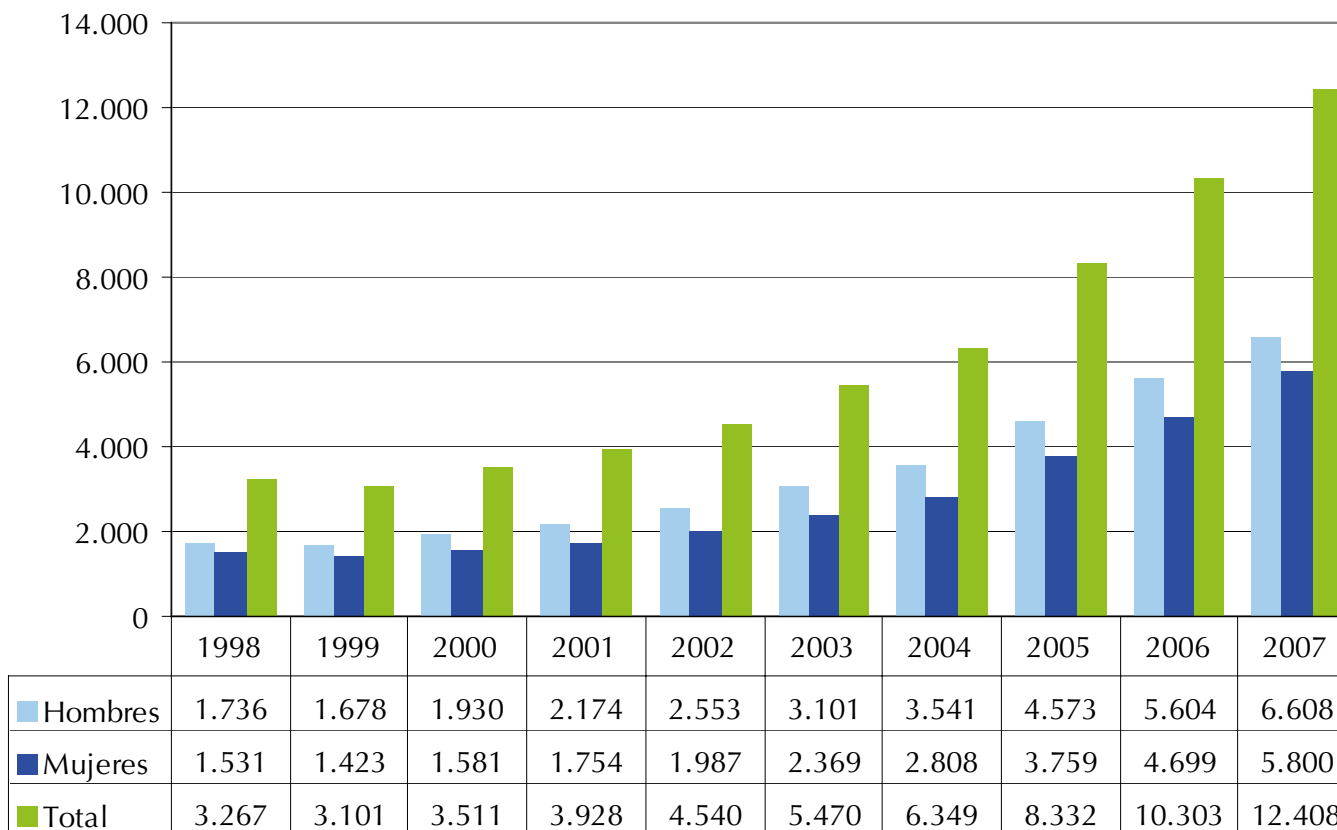
- La población europea ha sido predominantemente masculina, más al final del período que al principio



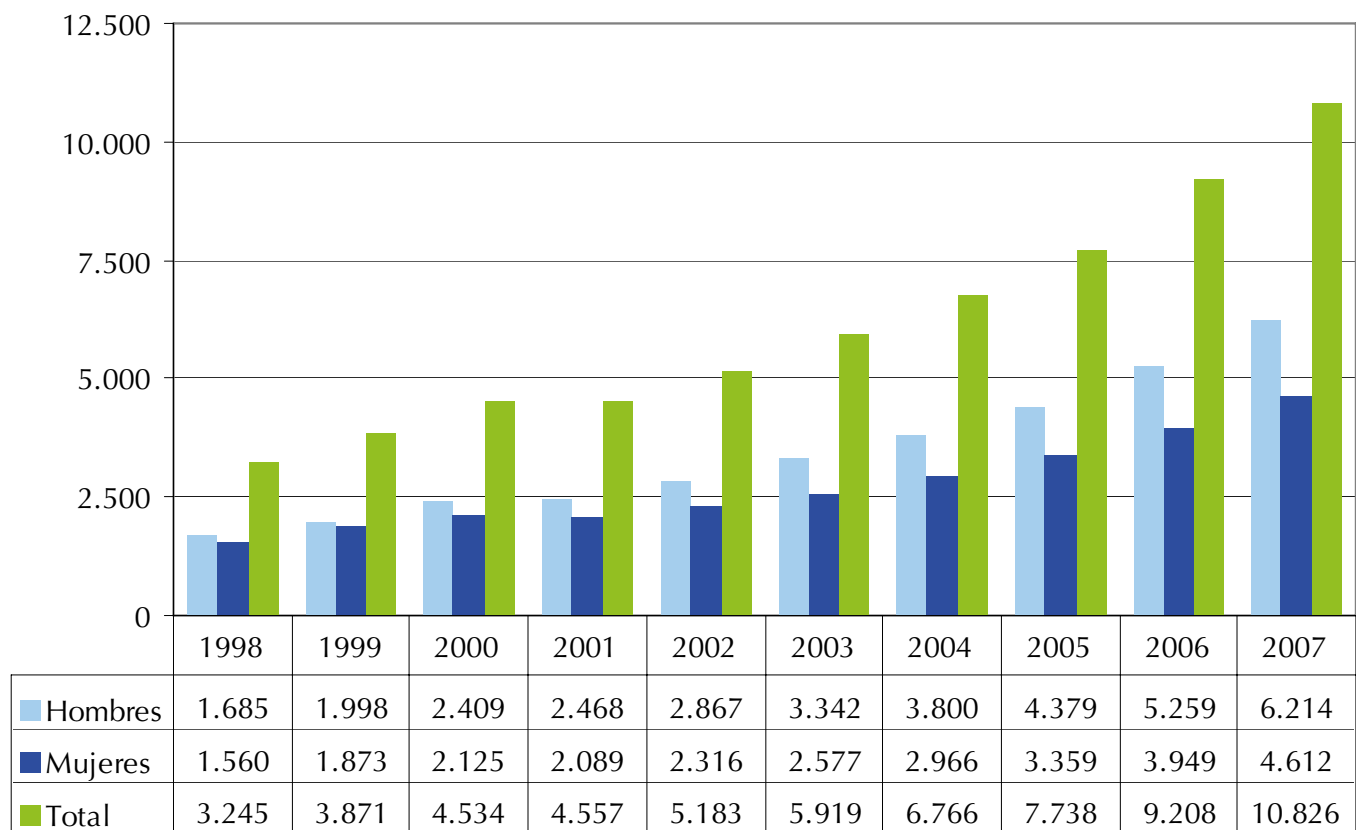
- En Álava la población europea se ha quintuplicado



- En Bizkaia se ha cuadruplicado la cifra de personas originarias de Europa



- En Gipuzkoa se han triplicado el número de personas provenientes de nacionalidades europeas



- El índice de feminización de las principales nacionalidades europeas es el siguiente:

Dominio masculino	Menos de 30%	Mayoría masculina	30-45%	Equilibrio	45-55%	Mayoría femenina	Más de 55%
Eslovenia	29,4	Eslovaquia	44,8	Hungría	54,2	Rusia	68,5
Croacia	26,4	Letonia	44,8	Polonia	52,8	Bielorrusia	66,7
		Bosina Herzegovina	44,3	Rumania	50,1	Finlandia	57,1
		Alemania	43,8	Chipre	50,0	Ucrania	57,1
		Bulgaria	43,7	Islandia	50,0		
		Suiza	43,2	Luxemburgo	50,0		
		Moldavia	42,3	Andorra	50,0		
		Belgica	42,0	Estonia	50,0		
		Dinamarca	41,7	Lituania	48,2		
		Grecia	40,0	Francia	47,2		
		Países Bajos	39,7	Austria	46,6		
		Georgia	39,5	Suecia	46,5		
		Países Europa sin código	38,5	Republica Checa	46,4		
		Noruega	38,2	Yugoslavia	45,9		
		Reino Unido	37,9	Armenia	45,1		
		Italia	37,2				
		Irlanda	35,7				
		Portugal	34,4				
		Albania	34,1				

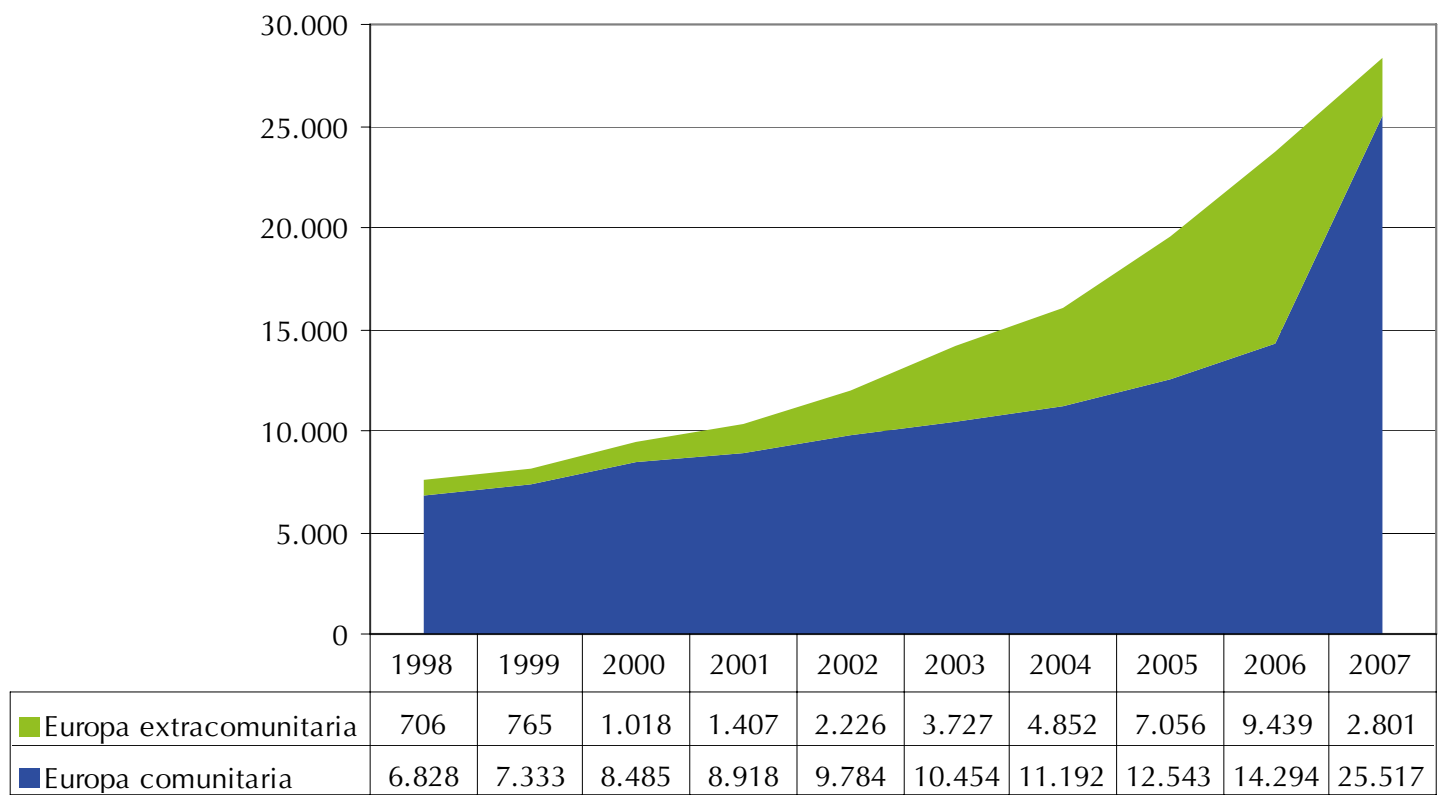
\* No hay nacionales de Malta, Liechtenstein y Macedonia

• Evolución de la población extranjera europea por comarcas. 1998-2007

	1998	1999	2000	2001	2002	2003	2004	2005	2006	2007
Cantabrica Alavesa	42	44	48	59	64	70	86	141	166	224
Estribaciones del Gorbea	39	45	66	92	109	118	107	128	153	175
Llanada Alavesa	905	983	1.233	1.523	1.873	2.319	2.416	2.842	3.409	4.099
Montaña Alavesa	9	14	14	20	29	31	40	48	55	62
Rioja Alavesa	9	21	71	103	168	197	196	261	327	383
Valles Alaveses	18	19	26	43	44	57	84	109	112	141
<b>Total Álava</b>	<b>1.022</b>	<b>1.126</b>	<b>1.458</b>	<b>1.840</b>	<b>2.287</b>	<b>2.792</b>	<b>2.929</b>	<b>3.529</b>	<b>4.222</b>	<b>5.084</b>
Donostia-San Sebastián	2.018	2.289	2.626	2.741	3.058	3.334	3.688	4.070	4.621	5.144
Goierri	172	204	267	251	295	456	574	784	1.049	1.483
Tolosa	121	204	206	142	161	214	238	292	402	510
Urola Costa	162	284	346	239	288	369	434	520	628	791
Alto Deba	157	199	249	224	233	266	325	412	506	636
Bajo Bidasoa	417	497	631	750	910	1.023	1.245	1.361	1.657	1.851
Bajo Deba	198	194	209	210	238	257	262	299	345	411
<b>Total Gipuzkoa</b>	<b>3.245</b>	<b>3.871</b>	<b>4.534</b>	<b>4.557</b>	<b>5.183</b>	<b>5.919</b>	<b>6.766</b>	<b>7.738</b>	<b>9.208</b>	<b>10.826</b>
Arratia-Nervión	32	36	42	47	55	68	111	178	218	303
Duranguesado	245	237	237	234	284	378	503	751	1.041	1.450
Encartaciones	68	75	80	95	121	174	279	365	470	641
Gemika-Bermeo	71	82	92	126	153	253	401	624	810	1.120
Gran Bilbao	2.396	2.189	2.524	2.869	3.308	3.897	4.338	5.562	6.767	7.791
Markina-Ondarroa	194	200	201	206	219	241	252	301	401	481
Plentzia-Munguia	261	282	335	351	400	459	465	551	596	622
<b>Total Bizkaia</b>	<b>3.267</b>	<b>3.101</b>	<b>3.511</b>	<b>3.928</b>	<b>4.540</b>	<b>5.470</b>	<b>6.349</b>	<b>8.332</b>	<b>10.303</b>	<b>12.408</b>
<b>Total</b>	<b>7.534</b>	<b>8.098</b>	<b>9.503</b>	<b>10.325</b>	<b>12.010</b>	<b>14.181</b>	<b>16.044</b>	<b>19.599</b>	<b>23.733</b>	<b>28.318</b>



- Las Europas comunitaria y extracomunitaria han conocido diversas variaciones en su composición y, en consecuencia, en su volumen de aportación



- Retrospectivamente, aplicando la actual conformación de Europa, la importancia de cada una de las Europas es la siguiente:

	1998	1999	2000	2001	2002	2003	2004	2005	2006	2007
UE15	6.828	7.333	8.485	8.918	9.784	10.454	10.613	11.855	13.497	*
UE 25 ( + 10)	190	216	243	300	399	547	579	688	797	16.033
UE 27 (+ Bulgaria y Rumanía)	107	123	230	431	822	1.775	3.022	4.755	6.899	9.484
Resto Europa	409	426	545	676	1.005	1.405	1.830	2.301	2.540	2.801
<b>EUROPA</b>	<b>7.534</b>	<b>8.098</b>	<b>9.503</b>	<b>10.325</b>	<b>12.010</b>	<b>14.181</b>	<b>16.044</b>	<b>19.599</b>	<b>23.733</b>	<b>28.318</b>

	1998	1999	2000	2001	2002	2003	2004	2005	2006	2007
UE15	91	91	89	86	81	74	66	60	57	*
UE 25 ( + 10)	3	3	3	3	3	4	4	4	3	57
UE 27 (+ Bulgaria y Rumanía)	1	2	2	4	7	13	19	24	29	33
Resto Europa	5	5	6	7	8	10	11	12	11	10
<b>EUROPA</b>	<b>100</b>	<b>100</b>	<b>100</b>	<b>100</b>	<b>100</b>	<b>100</b>	<b>100</b>	<b>100</b>	<b>100</b>	<b>100</b>

\* A partir de 2007, sólo se hará distinción entre EU 25 y EU 27, por lo tanto los datos referidos a EU 15 estarán incluidos en la categoría de EU 25

- Rumanía y Portugal son las dos nacionalidades europeas que más personas extranjeras aportan

	1998	1999	2000	2001	2002	2003	2004	2005	2006	2007
Rumania	99	115	212	394	699	1.545	2.652	4.253	6.265	8.715
Portugal	3.227	3.482	3.906	4.031	4.317	4.485	4.607	5.307	6.265	7.437
Francia	1.121	1.097	1.293	1.375	1.563	1.684	1.690	1.828	1.998	2.148
Italia	383	442	539	610	717	882	1.015	1.223	1.447	1.599
Reino Unido	782	918	1.076	1.145	1.289	1.370	1.331	1.395	1.502	1.516
Alemania	807	822	963	1.013	1.071	1.135	1.073	1.143	1.245	1.310
Ucrania	27	35	53	96	255	478	670	854	987	1.090
Bulgaria	8	8	18	37	123	230	370	502	634	769
Rusia	107	121	152	187	253	313	434	542	573	574
Resto	973	1.058	1.291	1.437	1.723	2.058	2.201	2.551	2.812	3.160
<b>Total</b>	<b>8.507</b>	<b>9.156</b>	<b>10.794</b>	<b>11.762</b>	<b>13.733</b>	<b>16.238</b>	<b>18.244</b>	<b>22.149</b>	<b>26.540</b>	<b>28.318</b>



# ikuspegi

Immigrazioaren Euskal Behatokia  
Observatorio Vasco de **Inmigración**

